

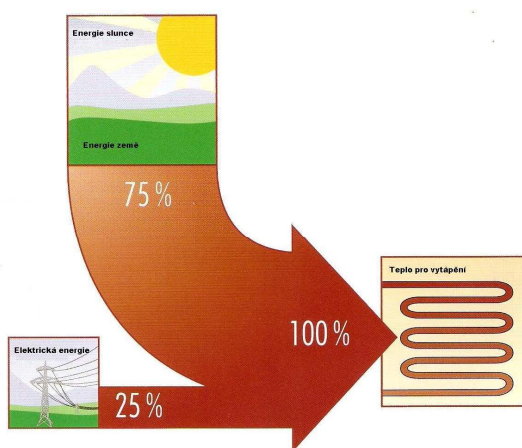
ZPRAVODAJ

Občasník pro členy AVTČ

Přinášíme vám informace o činnosti Asociace pro využití tepelných čerpadel a také o připravovaných akcích pro členy i nečleny, hlavně pro příznivce tepelných čerpadel..

Jak AVTČ funguje

Tepelná čerpadla jsou ekologický zdroj tepla s nízkou spotřebou elektrické energie



Patří mezi
obnovitelné zdroje energie a
 přispívají pozitivně ke snižování emisí
 CO₂ v ovzduší

Cíle asociace

- podpora rozvoje tepelných čerpadel
- spolupráce se státními orgány
- záruka kvality instalací
- informace - poradenství
- odborná školení - certifikace

Činnost asociace :

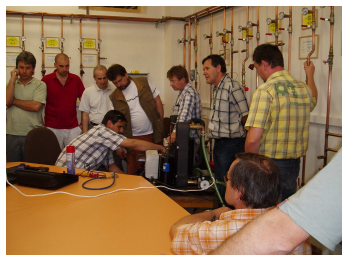
Vzdělávací sekce
Vrtná sekce
Technická sekce
Spolupráce s EÚ



Vzdělávací sekce :

Základní úkoly vzdělávací sekce jsou:

- Zajišťovat organizování a odbornou náplň seminářů
- Zajišťovat kurzy
- Organizovat přednášky
- Spolupracovat se školami



Semináře jsou celodenní na různých místech ČR a jsou určeny projektantům, poradcům, montážním a servisním společnostem k doplnění nových poznatků a také všem, kteří o tomto oboru chtějí vědět více.

Kurzy zajišťuje AVTČ ve formě

- **Základní** – vícedenní kurzy určené pro montážní a servisní firmy z oblasti vytápění, kteří chtějí svou orientaci zaměřit na tepelná čerpadla a vzdělat své pracovníky.
- **EUCERT** – vícedenní kurzy pro montážníky, servisní pracovníky, poradce, prodejce, kteří si chtějí rozšířit znalosti o tepelných čerpadlech i jejich řízení, ekologickému působení, hydrogeologii, návrhu z hlediska legislativy, diagnostiky a ekonomickému návrhu celého vytápěcího systému. Certifikát z tohoto kurzu platí v EU

Kurzy jsou ukončeny závěrečnými zkouškami a účastníkům je vydán certifikát, který je pro kontrolu k nahlédnutí na webu www.avtc.cz



Spolupráce s EU



Asociace pro využití tepelných čerpadel je členem Evropská asociace tepelných čerpadel (EHPA- European Heat Pump Association)

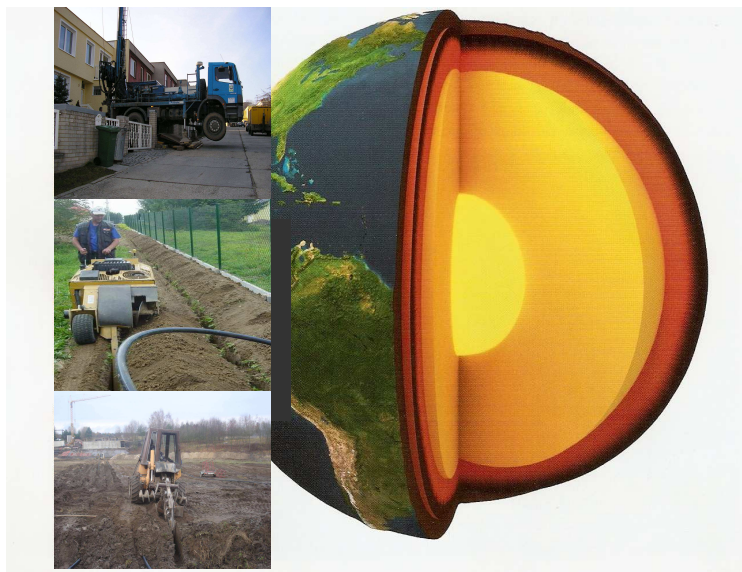
EHPA je společenství národních asociací a uskupení kolem tepelných čerpadel a významných výrobců tepelných čerpadel v Evropě. Klade si za cíl přes své členy odborně informovat veřejnost o výhodách tepelných čerpadel plynoucích z jejich menší energetické náročnosti než u klasických zdrojů vytápění.

Působí v orgánech EU zabývající se energetickou politikou a usiluje o vybudování nezastupitelného místa pro tepelná čerpadla v jednom z možných řešení snížení dopadů globálního oteplování v evropském měřítku.

12 / 2008

Vrtná sekce

Je řízena metodickou komisí sestavenou z členů AVTČ a vydala dokumenty **status** a **kodex**. Vrtné společnosti - členové AVTČ se těmito dokumenty řídí a tím je dodržena kvalita práce z hlediska povinnosti ke správním orgánům, dodržení platné legislativy a zároveň slouží i jako ochrana zákazníka, objednatele zemních prací.



Hlavní úkoly vrtné sekce

- kvalita prováděných prací seznamování veřejnosti s platnou legislativou
- spolupráce se státními organizacemi, úřady na tvorbě legislativy
- podpora spolupráce mezi členy asociace
- spolupráce s ostatními evropskými asociacemi
- prověření kvality prací nových členů z řad vrtných společností při přijímání do AVTČ

Kvalitně provedený vrt nebo zemní kolektor a kvalitně provedená práce na primárním okruhu tepelného čerpadla je zárukou dobře a spolehlivě fungujícího celku - vytápění tepelným čerpadlem.

Technická sekce

Přijímání nových členů

Posouzení kvality realizovaných instalací
Certifikace firem

Při přijímání nových členů prověřuje technická sekce předložené reference.

Na AVTČ se obrací nespokojení zákazníci se žádostmi o posudek při řešení soudních sporů o nesprávných instalacích, nebo se stížnostmi na nefungující zařízení. Technická sekce má možnost takové problémy prověřit a posoudit.

Firmy, které už jsou členové AVTČ mají možnost požádat o certifikát kvality, na základě předložených realizovaných prací. Tento certifikát se uděluje na dva roky.

Počet členů AVTČ je 60

Zpracoval :

Ing. Dagmar Vaverková info@avtc.cz

