

Energetická krize vyvolává rekordní zájem o tepelná čerpadla. Členové Asociace pro využití tepelných čerpadel rozšiřují své výrobní kapacity

Energetická krize vyvolává v tuzemsku dosud nevídaný zájem o tepelná čerpadla. Do jejich dynamicky rostoucích prodejů se promítají silné obavy z nedostatku plynu a rostoucích cen, v důsledku čehož se majitelé nemovitostí snaží dosáhnout co největší energetické soběstačnosti. Již vloni Ministerstvo průmyslu a obchodu zaznamenalo 25% nárůst prodejů tepelných čerpadel oproti roku 2020¹: na český trh jich bylo dodáno přes 30 000 kusů. Je velmi pravděpodobné, že letos padne nový rekord. Asociace pro využití tepelných čerpadel odhaduje až 50% nárůst prodejů – tedy přes 45 000 kusů. Ještě výraznějšímu překonání loňského rekordu zatím brání aktuální nedostatek komponent pro jejich výrobu a kritická situace v celosvětové dopravě. Řada výrobců a dodavatelů, kteří jsou z valné většiny sdruženi právě v Asociaci pro využití tepelných čerpadel, proto již plánuje významné rozšíření svých vlastních výrobních kapacit. Budou tak moci rychleji a efektivněji uspokojit obrovský nárůst poptávky po obnovitelných zdrojích tepla. Komora obnovitelných zdrojů energie totiž předpovídá, že do roku 2027 přejde na čisté vytápění až 500 tis. domácností: z toho nejméně polovina bude využívat tepelná čerpadla.

„Obliba tepelných čerpadel, jež jsou (zvláště ve spojení s fotovoltaikou) jedním z nečistších a nejušpornějších zdrojů vytápění a chlazení, neustále stoupá. Aktuálně je jich v Česku instalováno kolem 160 000 kusů. Kvůli zvyšujícímu se tlaku na přechod k ekologickému vytápění a překotně rostoucí ceně plynu však poptávka vzrostla natolik, že jí trh nestihá vyhovět a dodací lhůty se o měsíce prodlužují. Firmy působící v ČR proto začaly výrazněji investovat do zvyšování svých vlastních výrobních kapacit, aby se tato nepříznivá situace co nejrychleji vyřešila,“ konstatuje Petr Horký, nový ředitel [Asociace pro využití tepelných čerpadel](#). *„Své kapacity plánuje rozšířit řada členů Asociace pro využití tepelných čerpadel – jediné tuzemské profesní organizace v oboru, která sdružuje většinu významných dovozců a výrobců tepelných čerpadel. Jedná se například o společnosti NIBE, Stiebel Eltron, Acond, AIT, AC Heating, Daikin, Mitsubishi Electric, Bosch Termotechnika a jiné. Z nečlenů pak rozšiřuje kapacitu své výroby v České republice – konkrétně na Plzeňsku – například firma Panasonic, která ji zvýšila mezi lety 2019 až 2022 čtyřnásobně.“*

„Obnovitelné zdroje mohou do pěti let v Česku nahradit 10 až 20 procent ruského plynu. Kromě nejméně 250 tis. nových tepelných čerpadel v domácnostech očekáváme, že soustavy vysokokapacitních tepelných čerpadel postupně vytlačí plynové vytápění v administrativních a komerčních budovách,“ dodává Štěpán Chalupa, předseda [Komory obnovitelných zdrojů energie](#).

¹ https://www.mpo.cz/cz/energetika/statistika/obnovitelne-zdroje-energie/tepelna-cerpadla--prodeje-2010_2021--267746/

Rozšiřování kapacit u jednotlivých výrobců ze sdružení AVTČ:

NIBE:

[NIBE Energy Systems CZ](#) je výhradním dovozcem špičkových tepelných čerpadel NIBE do České republiky a na Slovensko. Koncern NIBE, jehož je součástí, plánuje ve svém hlavním sídle v švédském Markarydu rozsáhlé investice v oblasti vývoje, inovace, produkce i výroby. K dokončení první etapy projektu, jenž má celkově zahrnovat kolem 40 000 m², má dojít na konci letošního roku. Nejvýznamnější budovou, která zde vznikne, bude centrum inovací doplněné kancelářskými prostory s plochou 6 500 m².



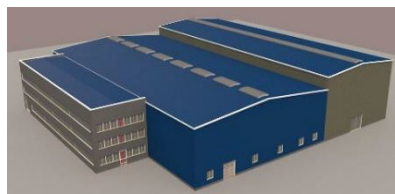
Stiebel Eltron:

Mezinárodní koncern [Stiebel Eltron](#) patří k technologickým lídrům v segmentech elektrického vytápění a obnovitelných zdrojů. Do roku 2026 plánuje zdvojnásobit svou výrobní kapacitu v centrále společnosti v saském městě Holzminden, čímž zde vznikne 400 nových pracovních míst. Do výroby tepelných čerpadel investuje přibližně 120 mil. eur.



Acond:

Česká firma [Acond](#), specializující se na výrobu tepelných čerpadel, klimatizací a topných systémů, aktuálně staví nový výrobní závod v Milevsku. Jeho uvedení do provozu se plánuje na jaře 2023 a kapacita výroba by měla činit 20 000 kusů tepelných čerpadel ročně.



AIT-Česko (dodavatel tepelných čerpadel Alpha innotec):

Společnost [AIT-Česko](#) je dceřinou společností německého výrobce tepelných čerpadel AIT-Deutschland GmbH. Ten se chystá otevřít (do konce příštího roku) nový závod v oblasti Thurnau, čímž zvýší kapacitu výroby tepelných čerpadel o 100 000 kusů ročně. Na ploše 30 000 m² tak získá práci až 300 zaměstnanců.



AC Heating:

Česká firma [AC Heating](#) plánuje do dvou let zdvojnásobit produkci tepelných čerpadel na 2 000 kusů ročně. Výroba v jejím novém závodě v Letkově, který zaujímá plochu 4 000 m², má být zahájena do konce příštího roku.



Daikin:

Japonský výrobce klimatizačních systémů a tepelných čerpadel [Daikin](#) intenzivně rozšiřuje kapacitu svých závodů v Plzni a Brně a investuje 300 mil. eur do výstavby továrny na tepelná čerpadla ve středním Polsku. Nový závod bude (vedle stávajících evropských výrobních základen nacházejících se v České republice, Belgii a v Německu) vyrábět tepelná čerpadla pro obytné domy. Zahájení jeho provozu se plánuje na rok 2024.



Mitsubishi Electric:

Společnost [Mitsubishi Electric](#) aktuálně investovala 113 mil. dolarů do rozšíření svého závodu v Turecku. Pobočka v Manise, která je strategicky umístěna nedaleko přístavu Izmir v Egejském moři, má přispět k navýšení výrobní kapacity tepelných čerpadel systému vzduch-voda až na 300 000 kusů ročně.



Bosch Termotechnika:

[Bosch Termotechnika](#) dynamicky navyšuje své kapacity pro výrobu tepelných čerpadel v Německu a Švédsku. Zároveň zvažuje zahájení jejich výroby v České republice.

O Asociaci pro využití tepelných čerpadel:

Hlavním cílem Asociace pro využití tepelných čerpadel, členu (EHPA) Evropské asociace tepelných čerpadel, je podpora rozvoje kvalitních tepelných čerpadel, zvyšování kvalifikace instalačních firem a kvality instalací tepelných čerpadel. Jedná se o jedinou oborovou organizaci, která sdružuje většinu významných výrobců a dovozců tepelných čerpadel v České republice spolu se specialisty a partnery podporujícími tento segment.

O Komoře OZE

Komora obnovitelných zdrojů energie (Komora OZE) je největší česká asociace sdružující profesní asociace jednotlivých obnovitelných zdrojů energie včetně průmyslových výrobců technologií a vědeckých institucí. Podporuje využívání obnovitelných zdrojů energie, trvalé zvyšování jejich podílu na spotřebě energie v Česku a jejich udržitelný rozvoj. Sjednocuje a obhájí zájmy členů. Šíří odborné informace a osvětu o využívání obnovitelných zdrojů energie.

Kontakty:

Asociace pro využití tepelných čerpadel:

Petr Horký, ředitel AVTČ - tel.: +420 731 511 553, petr.horky@avtc.cz

Komora obnovitelných zdrojů energie:

Štěpán Chalupa, předseda Komory OZE – tel.: +420 603 420 387, stepan.chalupa@komoraoze.cz