

## Nový ředitel AVTČ

AVTČ do budoucna směřuje k větší profesionalizaci, a proto si do svých řad vybrala nového ředitele, pana ing. Petra Horkého. Jeho úkolem bude na rychle rostoucím trhu tepelných čerpadel zefektivnit práci AVTČ ve všech oblastech.



Ředitel  
**Ing. Petr Horký**  
[petr.horky@avtc.cz](mailto:petr.horky@avtc.cz)

### Poslední zaměstnání:

- 2018 - dodnes OSVČ
- Business Consultant a kouč
- 2016 - 2018 LINDAB
- Country Manager CZ
- 2013 - 2016 DAIKIN
- Corporate Partner Manager CEE
- 2005 - 2013 DAIKIN
- Managing Director CZ

### Vzdělání:

- Central London College
- International Trade
- Technická Universita Ostrava
- Materiálové inženýrství - obor ASŘ

### Proč jste přijal nabídku stát se ředitelem AVTČ?

Nabídku na pomoc s vedením Asociace pro využití tepelných čerpadel jsem přijal, protože jsem přesvědčen, že je to obor s obrovským potenciálem do budoucna. Odvětví, které má smysl efektivněji koordinovat pro získání maximální možné osvěty a podpory tak, aby bylo veřejností vnímáno jako jedno ze stěžejních oblastí obnovitelných zdrojů budoucnosti. Oblastí, která pomůže lidem v dnešní energetické krizi v náhradě starého topení za dlouhodobě levnější a účinnější řešení. Takže je to spíš takové poslání a osobní výzva, než zaměstnání, a to se mi na tom líbí.

### Jak vnímáte AVTČ a jaké jsou Vaše plány do budoucna?

AVTČ byla založena před 8 lety za účelem propagace tepelných čerpadel, což se, myslím, povedlo dobře. Nicméně dnes má sloužit k větší osvětě a podpoře kvalitních výrobců čerpadel a jejich výrobků, k organizaci školení, přednášek, seminářů a k certifikaci zkušených montážních firem. Měla by směřovat k celkové profesionalizaci segmentu TČ tak, aby zde byla maximální podpora státu a lidé se na nás mohli obrátit jako na experty pro podporu. Obzvláště když ani ze soc. sítí nevědí, jakým způsobem se v oblasti TČ rozhodnout, čemu věřit a čemu ne. Tam ještě dnes úplně nejsme, ale věřím, že brzy budeme. Je to velký úkol asociace do budoucna.

## Aktivity AVTČ

### A. Školení dle zákona 406

- Příprava školení a profesních zkoušek dle „Zákona o hospodaření s energiemi“ - přihlášky a podrobnější informace vloženy do rubriky [Akce a školení](#)

### B. Marketingové aktivity

- Vytvoření tiskové zprávy týkající se [výrobních kapacit](#)
- Rozhovor pro Český rozhlas na téma tepelných čerpadel
- Aktualizace informací na webových stránkách [AVTČ](#)



## C. Strategie

- Porovnání NZU žádostí za prvních 8 měsíců v letech 2021/2022
  - nárůst přijatých žádostí: meziročně z 1 701 kusů na 11 090 kusů = cca 6,5násobek
  - nárůst hodnoty žádostí: meziročně ze 110,5 mil Kč na 1 095,3 mil Kč = téměř 10násobek

2022 (1-8): 11 090 ks a dotace 1 095 323 301 Kč

Dílčí výzva	Kód aktivity	Název aktivity	Přijaté žádosti - počet	Přijaté žádosti - dotace	Vyplacené žádosti - počet	Vyplacené žádosti - dotace
Rekonstrukce BD	NZU-C1-TC-vytapeni	Tepelné čerpadlo pro teplovodní systém vytápění	41	7 796 583 Kč	5	650 688 Kč
	NZU-C1-TC-vytapeni+	Tepelné čerpadlo pro teplovodní systém vytápění s přípravou teplé vody	18	4 048 613 Kč	1	40 000 Kč
	NZU-C1-TC-vzduch	Tepelné čerpadlo vzduch-vzduch	8	195 715 Kč	0	0 Kč
	NZU-C2-TC-V	Tepelné čerpadlo pro ohřev vody	6	1 095 660 Kč	0	0 Kč
Rekonstrukce RD	NZU-C1-TC-vytapeni	Tepelné čerpadlo pro teplovodní systém vytápění	2 600	210 999 970 Kč	1 280	103 822 306 Kč
	NZU-C1-TC-vytapeni+	Tepelné čerpadlo pro teplovodní systém vytápění s přípravou teplé vody	7 553	774 054 993 Kč	2 761	280 240 616 Kč
	NZU-C1-TC-vytapeni+FV	Tepelné čerpadlo pro teplovodní systém vytápění s přípravou teplé vody připojené ke stávajícímu FV systému	561	81 589 696 Kč	39	5 494 617 Kč
	NZU-C1-TC-vzduch	Tepelné čerpadlo vzduch-vzduch	137	7 889 264 Kč	37	2 157 372 Kč
	NZU-C2-TC-V	Tepelné čerpadlo pro ohřev vody	166	7 652 807 Kč	9	409 821 Kč
Počet žádostí (vč. kombinací) + dotace			11 090	1 095 323 301 Kč	4 132	392 815 419 Kč

2021 (1-8): 1 701 ks a dotace 110 591 128 Kč

	LEDEN		ÚNOR		BŘEZEN		DUBEN		KVĚTEN		ČERVEN		ČERVENEC		SRPEN		CELKEM 1-8,2021	
kód oblasti	dotace	počet	dotace	počet	dotace	počet	dotace	počet	dotace	počet	dotace	počet	dotace	počet	dotace	počet	dotace (Kč)	počet
C15	0	0	100 000	1	0	0	0	0	0	0	0	0	0	0	0	0	100 000	1
C16	100 000	1	420 000	4	300 000	3	0	0	410 000	4	900 000	9	600 000	6	710 000	7	3 440 000	34
C17	1 811 750	24	2 392 500	31	2 751 440	36	2 080 445	27	3 832 500	50	3 742 500	49	4 237 500	55	2 917 500	38	23 766 135	310
C25	0	0	0	0	0	0	0	0	0	0	0	0	0	0	0	0	0	0
C26	168 000	2	160 000	2	240 000	3	80 000	1	320 000	4	240 000	3	416 000	5	248 000	3	1 872 000	23
C27	8 147 351	133	9 893 208	162	11 101 478	181	10 218 000	167	10 113 156	166	10 186 690	167	11 160 000	183	10 593 210	174	81 413 093	1 333

C15 Tepelné čerpadlo voda–voda (současné s opatřením z oblasti podpory A)

celkem 110 591 228 1 701

C16 Tepelné čerpadlo země–voda (současné s opatřením z oblasti podpory A)

C17 Tepelné čerpadlo vzduch–voda (současné s opatřením z oblasti podpory A)

C25 Výměna zdroje tepla za tepelné čerpadlo voda–voda

C26 Výměna zdroje tepla za tepelné čerpadlo země–voda

C27 Výměna zdroje tepla za tepelné čerpadlo vzduch–voda

## • Spolupráce s KOZE

- **Podpora TČ** - zástupci AVTČ kontinuálně pokračují ve spolupráci s podporou KOZE v dialogích s MPO, MŽP a SFŽP o aktuální či připravované legislativě, která má přímý vliv na TČ a o probíhajících i plánovaných dotačních programech, které podporují i TČ - [více ZDE](#).
- **Podpora mělké geotermie** - probíhala jednání s ohledem na situaci kolem vývoje cen energií a v kontextu událostí na Ukrajině, jejichž výsledkem bylo uskutečnění prezentace s názvem „Země má energie na rozdávání - proč ji využíváme tak málo a jak to změnit? Shrnutí a doporučení pro rozvoj geotermální energetiky v ČR“ - [více ZDE](#).



- Kotlíkové dotace - přehled požadovaných zdrojů vytápění v podaných žádostech občanů k 11.8.2022

Kotlíkové dotace (počty ks podaných žádostí)					
Kraj	Kotel na uhlí	Kombinovaný kotel (uhlí/biomasa)	Kondenzační plynový kotel	Kotel na biomasu	Tepelné čerpadlo
Královéhradecký	154	947	1244	848	3091
Liberecký	168	963	649	812	2085
Vysočina	235	1297	2191	2508	2258
Středočeský	556	2619	2509	2508	9078
Ústecký	177	1238	878	875	2827
Karlovarský	38	350	538	309	1080
Pardubický	197	930	1583	1409	1943
Jihomoravský	56	248	1467	1329	740
Olomoucký	93	888	1800	1390	1550
Zlínský	66	240	1663	2048	1398
Plzeňský	277	972	1293	994	3808
Jihočeský	338	1460	1777	1939	5121
Praha	0	15	346	34	309
<b>Celkem</b>	<b>2720</b>	<b>15575</b>	<b>27465</b>	<b>20642</b>	<b>41172</b>

Kraj	Součty za vlny 1-3	
	Celkem počty výměn	Celkem obnos profinancovaných žádostí
Moravskoslezský	19 857	2 172 772 310
Královéhradecký	6 112	671 489 130
Liberecký	4 453	493 725 562
Vysočina	7 083	741 399 520
Středočeský	16 123	1 840 048 191
Ústecký	5 302	594 111 152
Karlovarský	2 046	222 851 629
Pardubický	5 405	585 287 375
Jihomoravský	3 792	398 668 075
Olomoucký	5 603	617 808 702
Zlínský	4 985	557 791 183
Plzeňský	7 036	791 306 722
Jihočeský	9 762	1 079 391 277
Praha	700	80 236 293
<b>CELKEM</b>	<b>98 259</b>	<b>10 846 887 120</b>

\* Nejsou započítány změny v podmínkách Kotlíkové dotace, které spočívají ve vyřazení plynových kotlů.

- Předpoklad vývoje trhu s TČ ke konci roku 2022

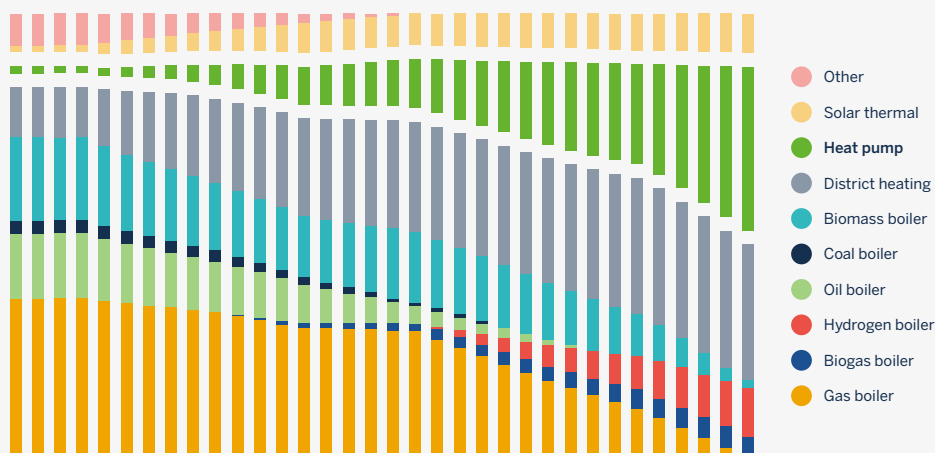
Rok	Vzduch-voda	"Vzduch-voda odvětrávací"	Země-voda	Voda-voda	Celkem
2010	4199	-	1 707	53	5 959
2011	4908	-	1 951	50	6 909
2012	5323	21	1 808	44	7 196
2013	5752	15	1 679	49	7 495
2014	6267	35	1 512	46	7 860
2015	7304	11	1 463	107	8 885
2016	10 827	35	1 437	84	12 383
2017	13 718	60	1 440	121	15 339
2018	16 977	65	1 566	81	18 689
2019	21 563	67	1 333	84	23 047
2020	22 615	69	1 371	69	24 124
2021	28 380	162	1 566	57	30 165
<b>2022</b>	<b>40 963</b>	<b>234</b>	<b>2 260</b>	<b>82</b>	<b>43 539</b>

\* Zdroj: Výsledek statistického šetření MPO



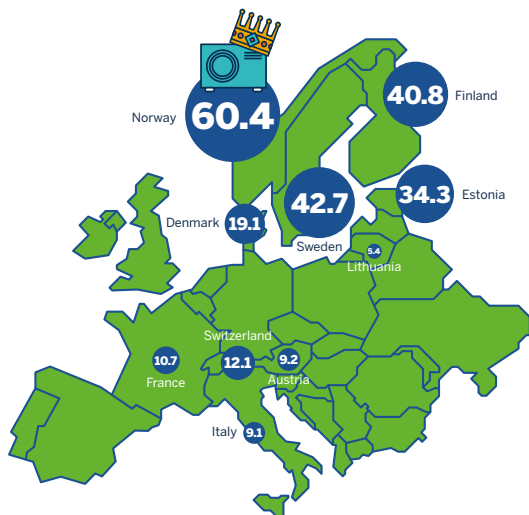
## Dokument EHPA

Rychle rostoucí role tepelných čerpadel v dekarbonizačním evropském tepelném mixu (%)



\* Zdroj: McKinsey. (2020). Net-Zero Europe – Decarbonisation pathways and socioeconomic implications.

Top 10 evropských zemí podle podílu domácností s nainstalovanými tepelnými čerpadly (na 100 domácností)



\* Zdroj: New Statesman reporting of EHPA data: Nuttall, P. (2021). The UK home decarbonisation debate: heat pumps versus hydrogen. The New Statesman.

Jsme zástupci těchto společností:



## **Noví členové AVTČ**

Woltair s.r.o.



### **Jak hodnotíte spolupráci s AVTČ?**

S AVTČ jsme v kontaktu pouze pár měsíců, ale už nyní můžeme potvrdit velký přínos naší spolupráce. Vzájemné sdílení informací o aktuální situaci na trhu, statistik, zkušeností i kontaktů je pro Woltair velmi hodnotné.

### **Co od AVTČ očekáváte?**

Od AVTČ očekáváme podporu v jednání s výrobcí, můžeme přispět k potřebným úpravám legislativy a dotačních programů.

Vidíme rovněž prostor přispívat ke vzdělávání instalačních techniků a poskytovat další zpětnou vazbu z trhu vytápění.

**WOLTAIR**

Samsung Electronics Air  
Conditioner Europe B.V.



### **Jak hodnotíte spolupráci s AVTČ?**

Spolupráci hodnotíme zatím pozitivně. Nicméně jsme na začátku a před AVTČ stojí ještě dlouhá cesta.

### **Co od AVTČ očekáváte?**

Očekáváme, že budou na českém trhu díky aktivitám AVTČ prodávána pouze TČ s certifikací dle platných norem a předpisů. Považujeme za důležité, aby se nabídka omezila pouze na čerpadla s inverterovou technologií a ekologickými chladivými. Do budoucna očekáváme také eliminaci nekvalifikovaných instalačních firem tím, že budou TČ moci montovat pouze firmy s oprávněním pro tuto činnost, které obdrží na základě pravidel stanovených AVTČ.

**SAMSUNG**  
Climate Solutions

## **Průzkum zájmu o členství**

Chceme poděkovat všem aktivním členům za dosavadní podporu AVTČ. Vnímáme ji jako důkaz odpovědnosti za rozvoj celého oboru.

Nastínili jsme aktivity, které vedení AVTČ realizuje nebo plánuje. Vytýčili jsme vizi a strategii, jak zlepšit pozici TČ na českém trhu tepelných zdrojů. Budeme aktivně propagovat obor TČ a vystupovat za jeho maximální podporu ze strany státu.

**Proto bychom Vás chtěli požádat o další podporu. Prosím sdělte nám, zda hodláte zůstat (nebo se stát) aktivním členem AVTČ a podpořit tak růst segmentu TČ v Česku. Vaše finanční příspěvky budou transparentně využity při realizaci představené strategie.**

\*Vyplněním dotazníku souhlasíte se zpracováním osobních údajů pro potřeby AVTČ.

Děkujeme Vám za dosavadní spolupráci a těšíme se na další.

Asociace pro využití tepelných čerpadel.